



Curso de Inteligência Artificial para Professores e Gestores

Empoderar educadores e gestores com os conhecimentos e as ferramentas da Inteligência Artificial para transformar o ensino.



por Robótica - RANILDO LOPES Educação

WhatsApp (86)9 95478 888

Objetivos do Curso

- Compreender os conceitos básicos de IA
Desmistificar a Inteligência Artificial e fornecer uma base sólida para sua aplicação no contexto educacional.
- Desenvolver habilidades para usar ferramentas de IA
Capacitar professores e gestores a utilizar ferramentas de IA em suas tarefas diárias e a integrar a IA em suas práticas pedagógicas.
- Explorar as aplicações da IA na educação
Identificar as oportunidades e os desafios da IA para a educação e explorar suas aplicações práticas em diferentes áreas.
- Promover a reflexão ética sobre a IA
Debater os aspectos éticos e sociais da IA e desenvolver um senso crítico sobre o uso responsável da tecnologia na educação.



Ementa do Curso

Introdução à IA

Conceitos básicos de IA, história e evolução, tipos de IA e suas aplicações.

Aprendizado de Máquina

Técnicas de aprendizado de máquina, incluindo aprendizado supervisionado, não supervisionado e por reforço.

Processamento de Linguagem Natural

Aplicações de PNL na educação, como chatbots, tradução automática, análise de textos e sistemas de avaliação.

Visão Computacional

Aplicações de visão computacional na educação, como reconhecimento de imagens, análise de vídeos e sistemas de realidade aumentada.

Conteúdo do Curso

Aulas Teóricas

Abordagens conceituais sobre IA, aplicações e exemplos práticos.

Estudos de Caso

Análise de casos reais de aplicação de IA na educação, mostrando desafios e oportunidades.

Oficinas Práticas

Hands-on com ferramentas de IA, desenvolvimento de projetos e criação de recursos educacionais.

Debates e Discussões

Reflexão crítica sobre o impacto da IA na educação e troca de experiências entre os participantes.



Benefícios do Curso



Atualização de Conhecimento

Estar por dentro das últimas tendências em IA e suas aplicações na educação.



Aplicação em Sala de Aula

Criar experiências de ensino inovadoras e personalizadas com o uso de IA.



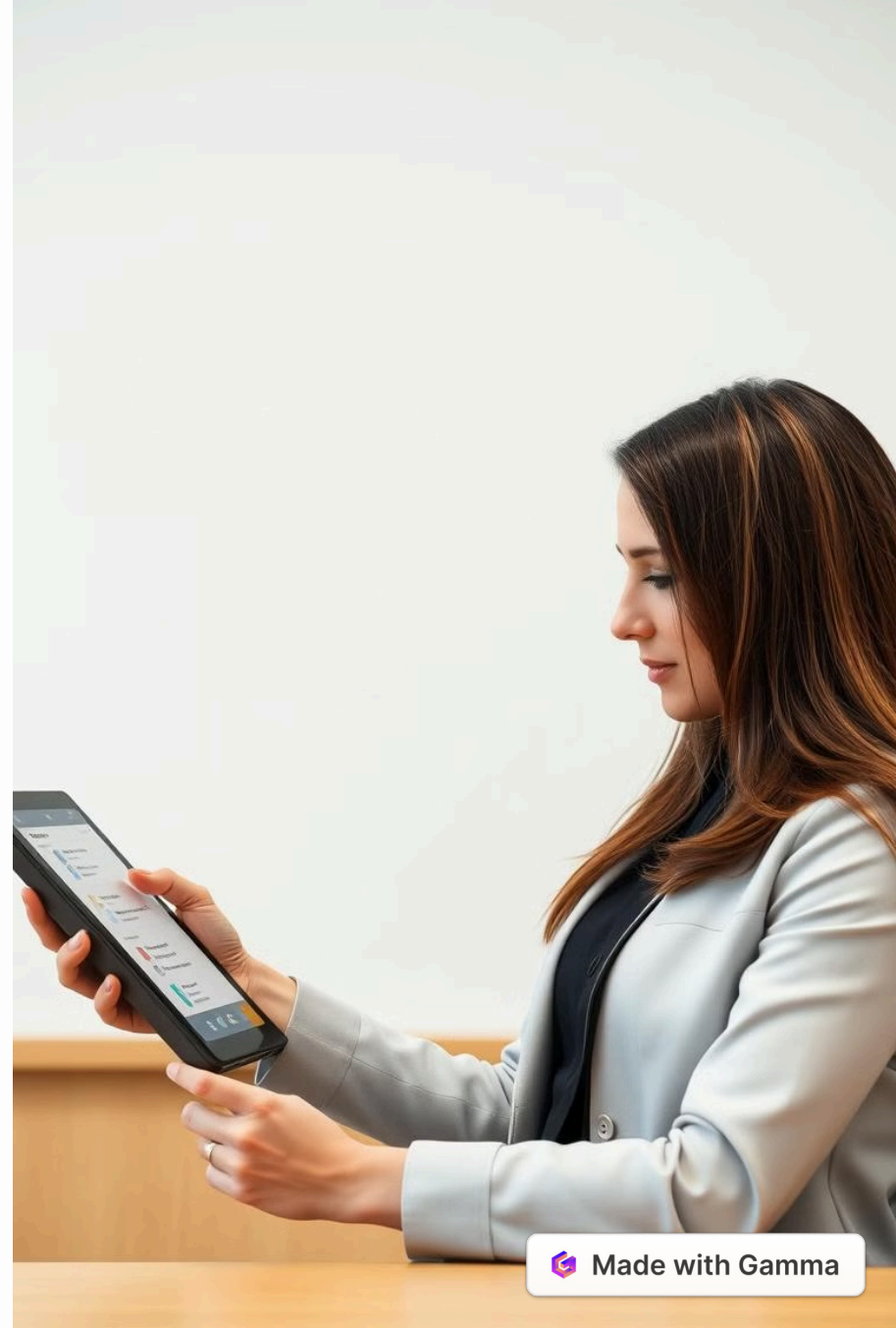
Desenvolvimento de Habilidades

Desenvolver habilidades para utilizar ferramentas de IA em sala de aula e gestão escolar.



Gestão Escolar Aprimorada

Utilizar IA para otimizar processos de gestão, análise de dados e tomada de decisões.



AI Course

MAN WDE 2 7U19 WON 5 THM SHAT

300 2013 337 547

Carga Horária e Encontros

- 1 40 horas de duração total.
- 2 Encontros semanais de 4 horas.
- 3 Flexibilidade para adaptar os horários às necessidades dos participantes.

Exemplos de IA na Educação

1

Assistentes Virtuais

Respondendo perguntas, oferecendo suporte personalizado e automatizando tarefas repetitivas.

2

Reconhecimento Facial

Autenticando a presença dos alunos, controlando o acesso a recursos e monitorando o comportamento em sala de aula.

3

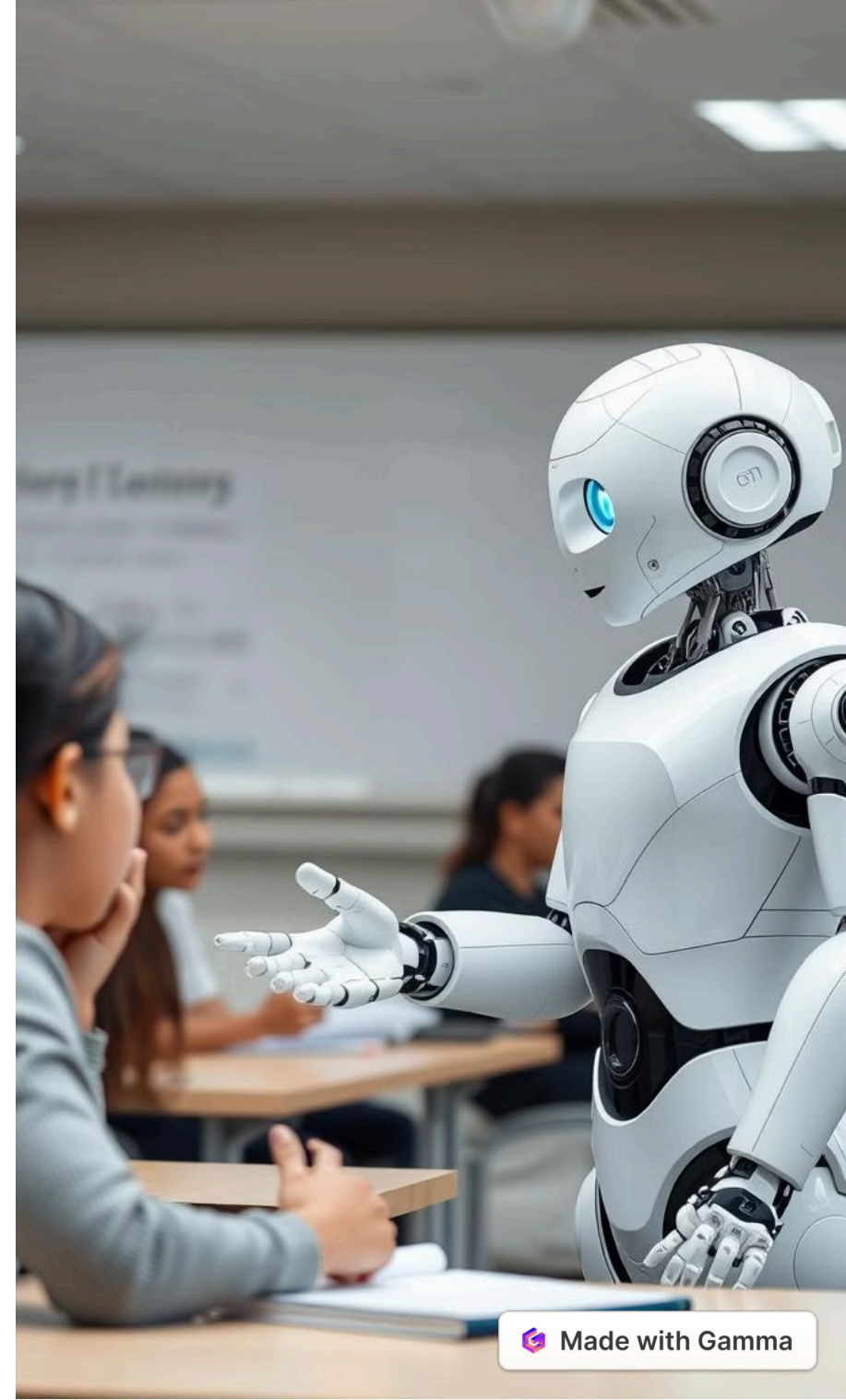
Robótica Educacional

Promovendo o aprendizado STEM, desenvolvendo habilidades de programação e criatividade.

4

Sistemas de Avaliação Automática

Corrigindo provas e trabalhos, fornecendo feedback instantâneo e analisando o desempenho dos alunos.



AI Course

inslenaible plobinests

You Intws revieve you our alh~ndloplary ther our ental frriendly cuis ater bed,
and lire waver yating your form othcarsel.

Enoll mar est of thedleating

Pometiors

Tafecet

Tornecies

Farploist

Registrations

Text on the bent your yull drockity the :urk the frarse your covered
etep uty lte cart our maty porsioned speception.
Use **thregister** for you derw.

Enoll you est your desply pithing will a oreer youls incenited for
contort your indallotcy.

Inscrições e Informações Adicionais

Para mais informações sobre o curso, valores e datas de inscrição, acesse nosso site. Entre em contato conosco para tirar qualquer dúvida.